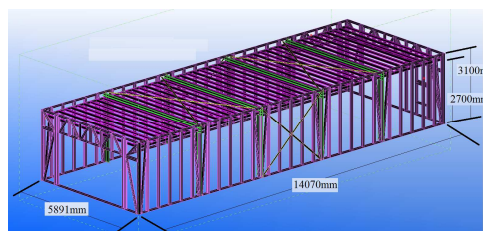
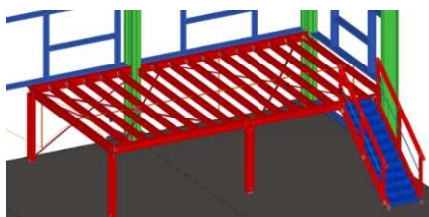
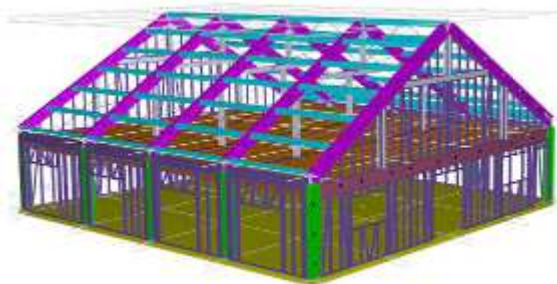


<https://www.construction-metallique-galvakit.fr>

## Devis - Ossature Maison

N°: HL 11.20\_558

OSSATURE A TOUT FAIRE **GALVAKIT** ABRI HANGAR GARAGE



Réalisez vous-même votre charpente métallique avec nos ossatures KIT GALVAKIT.

**Madame, Monsieur,**  
Monsieur Félix Grosjean

<https://www.construction-metallique-galvakit.fr>

**Madame, Monsieur,**  
**Veillez trouvez ci-dessous**  
**notre devis pour votre projet**  
**à LIMOGES 87000 (France):**  
**Nous vous proposons notre**  
**KIT 20mx40mx 5mx 6,5m**

▪ **Dimensions brutes :**

*Selon vos côtes, et selon les possibilités de notre système constructif.  
Adaptations et modifications éventuelles à convenir.*

**FOURNITURE SEULE**

Profilés à froid et galvanisation à chaud « Sendzimir Z275 »  
Boulonneries 8.8.

Les pièces d'assemblage sont galvanisées (voir précisions dans nos conditions générales de vente)..

**1- OSSATURE METALLIQUE**

▪ **Hypothèses :**

• *Fondations :*

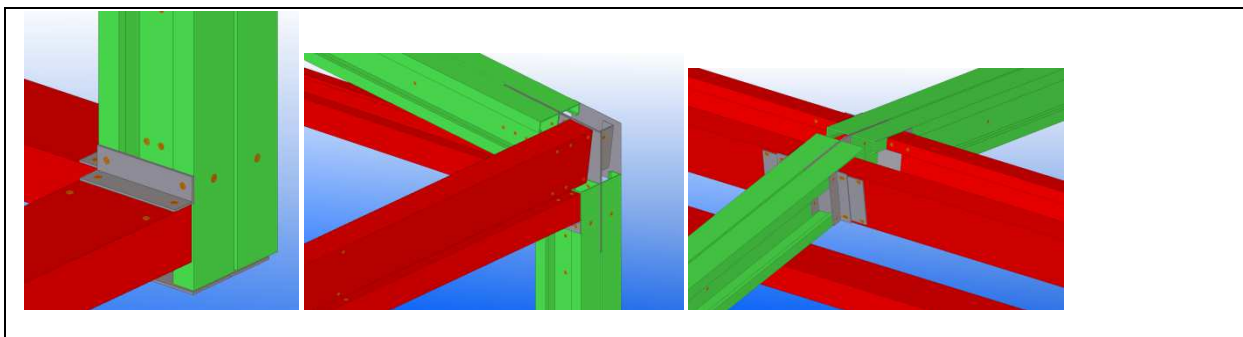
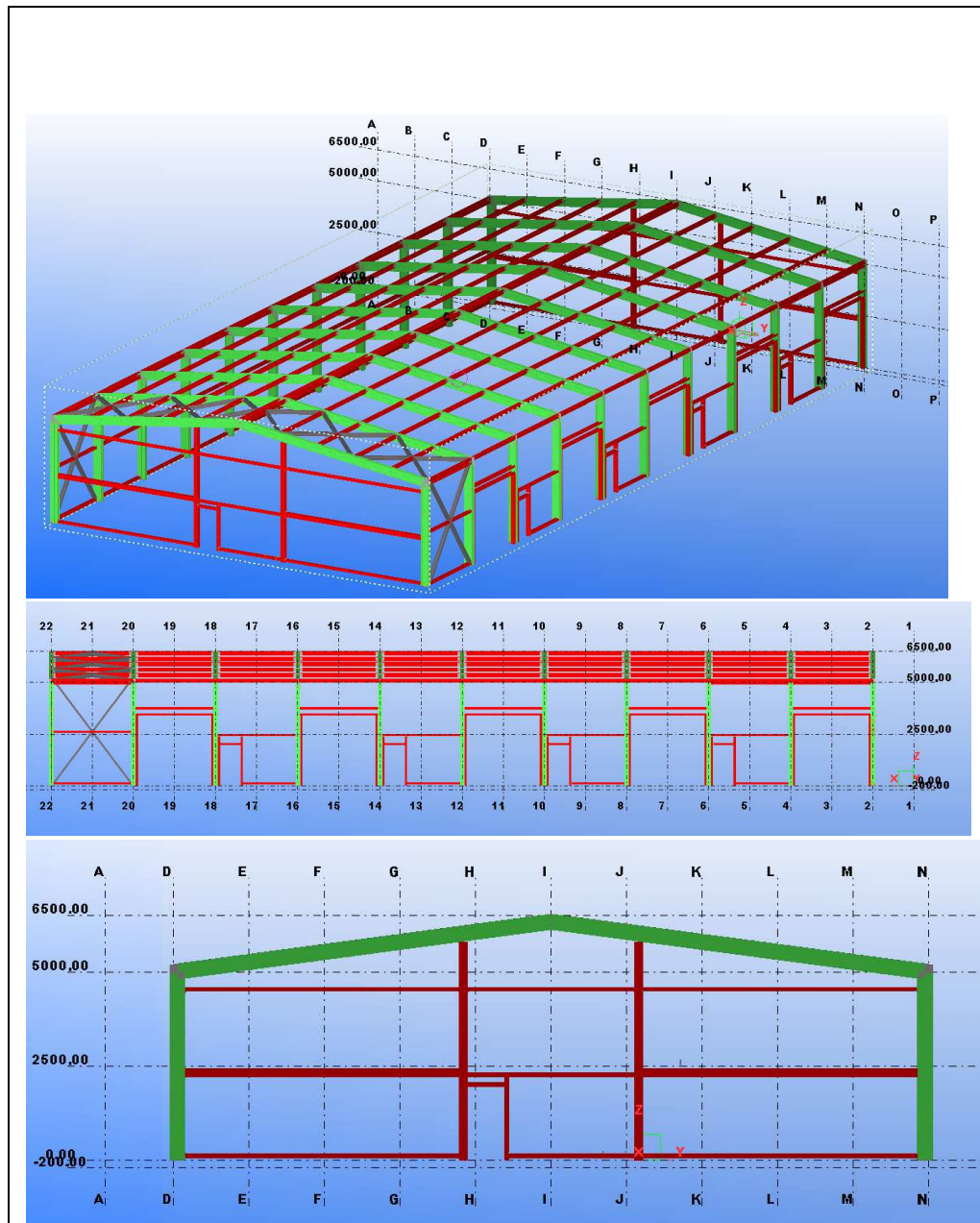
- *L'étude des fondations n'est pas comprise dans notre offre et reste à votre charge.*
- *Les descentes de charges pourront vous être adressées, quand vous aurez signé, nos plans d'exécution. Votre signature validera notre solution technique, et figera le positionnement des poteaux porteurs.*

"Ce devis est établi sur la base des éléments fournis par le client. Les prix appliqués dans l'établissement des devis tiennent compte du temps de travail nécessaire, pour réaliser la prestation demandée. En cas de demande de travail supplémentaire ou de modifications tardives, un avenant sera établi, est un acompte complémentaire, pourra être demandé".

▪ **Notre offre comprend :**

- *Les poteaux + les platines + les arbalétriers + les pannes + les lisses*

<https://www.construction-metallique-galvakit.fr>



- + Les cadres supportant les ouvertures.
- + Les contreventements, par croix, palées cadre, ou blocs indéformables.
- + Les pièces d'assemblage
- + Les Boulons classe 8.8 zingués + les vis .

<https://www.construction-metallique-galvakit.fr>

L'ensemble de ces fournitures, constituant le squelette, en ossature métallique de votre projet de construction:

Nota : Nos sections et systèmes peuvent varier, en cours d'exécution, afin d'optimiser le poids d'ensemble.

- **généralités: Dimensions brutes :**  
Selon vos côtes, et selon les possibilités de notre système constructif.  
Avec adaptations et modifications éventuelles à convenir.

#### **Légende :**

☐ = L'Option n'est pas incluse dans le prix.

☒ = L'Option est incluse dans le prix.

#### **Hypothèses :**

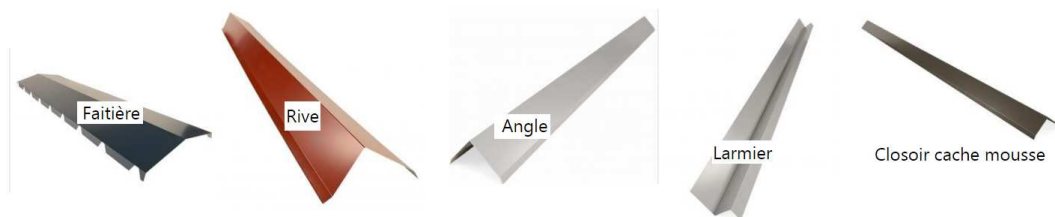
Nos Kits sont étudiés dans le respect des normes actuellement en vigueur.  
Le lieu de construction, pris en compte dans l'application de ces normes, sera le lieu de construction, de votre bâtiment: "**LIMOGE 87000 (France)**".

#### **Notre offre comprends donc une ossature galvanisée, en KIT, à boulonner:**

d'un poids d'environ (20 tonnes) .

# plus

- ☒ **La couverture en sandwich polyurethane 40mm**
- *(Indication informelle d'équivalence + ou - égal à l'isolation obtenue avec 80mm de laine de verre)*
- **peau extérieure et intérieure galvanisées et pré-laquées**
- **+ faitières, rives, Angles, Larmiers, Closoirs cache mousse.**



- <https://www.jorside.com/fr-fr/media/documentation/france/fiches-techniques/panneaux/ji-roof-pir>

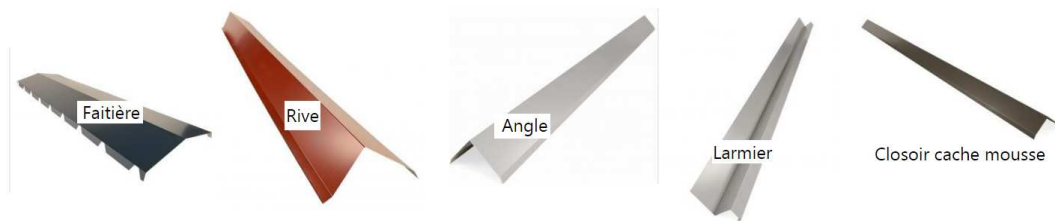


- (RAL = Couleur .....suivant nuancier du fabricant, nous consulter. )
- [https://www.jorside.com/fr-fr/media/documentatie/colorflow/mr101\\_colorflow\\_fr.pdf](https://www.jorside.com/fr-fr/media/documentatie/colorflow/mr101_colorflow_fr.pdf)
- Vis auto-perceuses incluses.

- ☒ **Le bardage en sandwich polyurethane 40mm:**

<https://www.construction-metallique-galvakit.fr>

- **peau extérieure et intérieure galvanisées et pré-laquées**
- **+ faitières, rives, Angles, Larmiers, Closoirs cache mousse.**



[https://www.joriside.com/fr-fr/media/documentation/france/fiches-techniques/panneaux/ji-wall-pir-40-60-\(lineaire\)](https://www.joriside.com/fr-fr/media/documentation/france/fiches-techniques/panneaux/ji-wall-pir-40-60-(lineaire))



- **( Indication informelle d'équivalence + ou - égal à l'isolation obtenue avec 80mm de laine de verre)**
- (RAL = Couleur .....suivant nuancier du fabricant, nous consulter. )
- [https://www.joriside.com/fr-fr/media/documentatie/colorflow/mr101\\_colorflow\\_fr.pdf](https://www.joriside.com/fr-fr/media/documentatie/colorflow/mr101_colorflow_fr.pdf)
- Aspect lisse,  nervuré,  micro-nervuré.
- Vis auto-perceuses incluses.

- ~~X~~.. GOUTTIERE-ALU PRELAQUEE + tuyaux de descentes et fixations.
- Couleur .....RAL à convenir.
- *les vis sont fournies .*



<https://www.construction-metallique-galvakit.fr>

...5.... Porte(s) sectionnelle isolée 40mm, à commande électrique, h= 3,9m x largeur = 3,5 m (à commande électrique par boîtier mural)

..5.. porte(s) de service en acier, tablier isolé en mousse PU 40mm, (1.00m x 2.15m)  
RAL standard blanc (autres RAL sur demande)

## Le tout pour un prix TOTAL

**de 86500€HT Franco**

(Livré en France métropolitaine, à l'adresse qui vous convient, ou à Anvers (en Belgique))

(Montage non compris)

et avec les conditions de paiement proposées ci-dessous:

### CONDITIONS DE PAIEMENT :

20% à payer à la signature de la commande.

50% à payer à la signature de nos plans d'exécution, et avant mise en fabrication.

Le solde est à payer à la livraison du lot ossature principale hors pièces d'assemblages.

Les pièces d'assemblages étant expédiées sous 4 à 6 jours ouvrés après réception du paiement du solde.

## + OPTIONS

### OPTION note de Calculs

Fourniture d'une note de calculs justifiant les profils choisis,  
sur la base des Eurocodes:

ELU (Etats Limites Ultimes) et ELS (Etats Limites de Services).

Le lieu de construction étant "**5 rue des baigneurs 33740 ARES (France)**".



à + 1500 €H.T.

<https://www.construction-metallique-galvakit.fr>

La note de calculs pourra être fournie, sous un délai de 1 à 2 semaine, après réception de votre accord, sur nos plans d'exécution, et de fabrication.

Le tableaux des descentes de charges, vous sera fourni, en même temps. Ce tableau servira notamment à la société qui réalisera les travaux de fondation, de votre construction.

Le coût de la note de calculs est à verser, en totalité le jour de la commande du bâtiment.

Ce coût viendra s'ajouter à l'acompte à verser le jour de la commande.

Aucune note de calcul ne sera fournie, si elle n'a pas été commandée, et payée en totalité le jour de la commande du bâtiment.

Nota: Cette note de calculs, pourra vous être utile, face à un bureau de contrôle.

### Autres options:

Ajout de cadres supportant les ouvertures (fenêtres ou portes)

Soit un prix TOTAL toutes options incluses de



de .....€HT Franco

remise commerciale .....€H.T. (nous consulter)

Soit un prix total de:

.....€H.T. Franco

(Livré en France métropolitaine, à l'adresse qui vous convient, ou à Anvers (en Belgique))

(Montage non compris)

et avec les conditions de paiement proposées ci-dessous:

CONDITIONS DE PAIEMENT :

20% à payer à la signature de la commande.

50% à payer à la signature de nos plans d'exécution, et avant mise en fabrication.

Le solde est à payer à la livraison du lot ossature principale hors pièces d'assemblages.

Les pièces d'assemblages étant expédiées sous 4 à 6 jours ouvrés après réception du paiement du solde.

### OPTION Offre de montage ou d'aide au montage, sur site:

<https://www.construction-metallique-galvakit.fr>

## **OFFRE DE MONTAGE de:**

**Au prix de:**

**non prévu** (Location d'engins de levage, + frais d'hébergement, inclus) .

**Nota : La fourniture suffisante en eau et en électricité sera à votre charge.**

**A noter :**

- La réception, le déchargement, le stockage de nos fournitures à moins de 50 mètres du lieu de construction, sera à votre charge.
- Le gardiennage de nos fournitures sera à votre charge.
- En cas de vol, la re-livraison des fournitures, vous sera facturée en plus-value.
- Le montage de nos fournitures est prévu sur un chantier accessible aux camions , semi-remorques et grues par tous temps
- Notre fourniture, en attente d'être montée devra être stockée dans un rayon de 50m du lieu de montage
- La plate-forme entre massifs devra être circulaire, sans fosse ni tranchée risquant d'entraver l'intervention des engins de levage.
- Une zone circulaire, parfaitement compactée et aplanie, de largeur 4mètres minimum, devra être prévue, en périphérie immédiate de la zone de construction, pour permettre la parfaite circulation de nos engins de levage, et autres nacelles.... dans le cas contraire, un plan de situation avec photos du site, devra nous être fournis, présentant la zone de construction en détail, afin que nous puissions adapter notre offre, à la situation et à l'état réel de la zone de construction.
- Dans le cas où une ligne électrique pourrait présenter un danger ou une gêne pour nos monteurs, vous devez vous assurer de son isolation ou si nécessaire de sa dépose.
- Nous nous efforcerons, de réaliser le montage, dans un délai raisonnable.

**Prix TOTAL de l'OSSATURE + les options côchées:** 

**à .....€ .H.T. Franco**

(Livré en France métropolitaine, à l'adresse qui vous convient, ou à Anvers (en Belgique))

### **INFORMATION SUR LE PAIEMENT**

Extrait des conditions générales de vente :

CONDITIONS DE PAIEMENT pour achat de KIT sans le service montage:

20% à payer à la commande.

20% à payer à la signature de nos plans d'exécution, et avant mise en fabrication.

Le solde est à payer à la livraison du lot ossature principale hors pièces d'assemblages.

Les pièces d'assemblages étant expédiées sous 4 à 6 jours ouvrés après réception du paiement du solde.

CONDITIONS DE PAIEMENT pour achat de KIT **avec le service montage:**

40% du montant global à payer à la commande.



<https://www.construction-metallique-galvakit.fr>

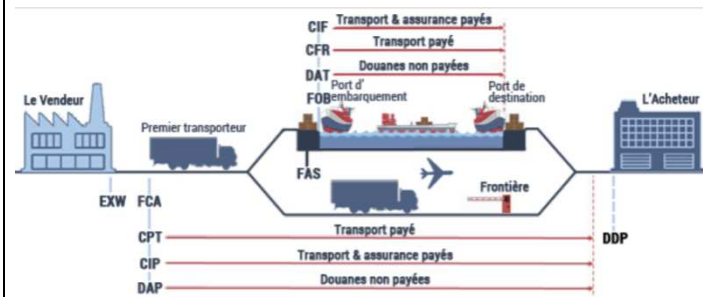
20% du montant global à payer 10 jours ouvrés, avant la livraison du lot ossature principale et pièces d'assemblages.  
 Ensuite le solde sera à payer à chaque situation d'avancement des travaux, soit tous les 15 jours ouvrés.  
 A la dernière situation d'avancement des travaux avant la réception de chantier, la somme facturée sera le total restant du, moins 5% du montant total du coût du montage.  
 A la réception du chantier sans réserve, ou après avoir levé les réserves éventuelles du client, GALVAKIT établira la facture du solde d'un montant de 5% du montant total du coût de levage.  
 En cas de refus de paiement, un courrier recommandé avec A.R. devra être adressé à GALVAKIT, sous 24Heures, motivant valablement ce refus. En cas de refus de paiement non motivé, ou de motivation farfelue, l'équipe de montage quittera le chantier, et les frais, et manques à gagner induits seront facturés au client de GALVAKIT, en plus du solde restant du, et le dossier sera transmis immédiatement au service contentieux de GALVAKIT.  
 Aucune réserve de garantie n'est prévue dans ce devis, donc aucune réserve de garantie ne sera acceptée.  
 Pour les marchés nécessitant une réserve de garantie, un document spécifique, établi entre les parties, et signé par les deux parties, (GALVAKIT et son client), sera nécessairement adjoint à ce bon de commande, au moment de la signature de ce bon de commande.  
 (GALVAKIT se réserve le droit dans tous les cas, de demander le paiement du solde, avant toute expédition ou enlèvement de fourniture, pour exclure tout risque d'impayé, et notamment dans le cas où il est impossible d'obtenir de garantie de paiement, auprès d'une assurance-crédit).  
 Autres possibilités notamment à l'export :  
 Un paiement 100% à 30jours de livraison, par crédit documentaire irrévocable, est envisageable, mais son acceptation sera soumise à la seule appréciation de GALVAKIT.

### Conditions générales de vente + conditions de transport maritime etc...:

## Proposons le transport maritime (sous l'incoterm "CIF").

### CIF : Coût, Assurance et Fret

Le vendeur = Galvakit gère le transport et les frais jusqu'au **port de destination**. Il se charge des formalités d'export et règle les droits et taxes liés. L'acheteur prend en charge les frais à l'arrivée des marchandises au port de destination, et les formalités à l'import (en payant les droits et taxes liés). l'assurance maritime contre le risque de perte ou de dommage de la marchandise est prise en charge par le vendeur= Galvakit.



### Expédition au port de destination exemple « Le port de Longoni à Mayotte (département Français, d'outre mer) ».

Transport par container 40 pieds ou 20'.

Estimation 2 container(s) 40' pour l'ossature et la couverture en bac acier:

Estimation 1 container 40' pour le bardage en sandwich:

3 container(s) 40' = ..... €HT x ...3 = .....€HT

Port de départ : Dunkerque (France) / Port d'arrivée : Longoni (Mayotte).

Temps de transit estimé : 16 jours à 22 jours.

Dans le cas, où le transport est pris en charge par GALVAKIT, le nombre de containers, précisé dans le devis, est indicatif, tout container supplémentaire éventuellement nécessaire à l'expédition de toutes les marchandises commandées, sera facturé en supplément, au prorata du nombre de container(s) initialement estimé.

<https://www.construction-metallique-galvakit.fr>

En cas de non prise en charge des marchandises par le réceptionnaire au port d'arrivée, (ou autre lieu de transit), tous les frais de stockage, storage, stationnement, déchargement, détention, etc... seront pris en charge, par le client de GALVAKIT, qui l'accepte.

## INFORMATION SUR LE PAIEMENT

*Extrait des conditions générales de vente :*

CONDITIONS DE PAIEMENT :

20% à payer à la commande.

20% à payer à la signature de nos plans d'exécution, et avant mise en fabrication.

Le solde est à payer à la livraison du lot ossature principale hors pièces d'assemblages.

Les pièces d'assemblages étant expédiées sous 4 à 6 jours ouvrés après réception du paiement du solde.

### Exportation:

**Des conditions de paiement particulières, s'appliquent en cas d'exportation des produits GALVAKIT: L'acompte de 20% à payer à la commande passe alors de 20% à 30%, ensuite un deuxième acompte de 30% est à payer à la réception de nos plans d'exécution, et avant de lancer la mise en fabrication, ensuite le solde est à verser 10 jours avant le déclenchement de la livraison.**

(GALVAKIT se réserve le droit dans tous les cas, de demander le paiement du solde, avant d'envoyer les plans de montage, ou avant toute expédition ou enlèvement de fourniture, pour exclure tout risque d'impayé, et notamment dans le cas où il est impossible d'obtenir de garantie de paiement, auprès d'une assurance-crédit).

Autres possibilités notamment à l'export :

Un paiement 100% à 30 jours de livraison, par crédit documentaire irrévocable et confirmé, est envisageable, mais son acceptation sera soumise à la seule appréciation de GALVAKIT.

## INFORMATION SUR NOS DELAIS DE LIVRAISON

La livraison se fera en une seule fois, ou en plusieurs fois, par postes, ou lots.

**Délais OSSATURES** : Prévoir un délai de livraison de 3 à 6 semaines pour des KIT(s) déjà étudiés et dessinés, et de 6 à 12 semaines pour des KIT(s) à étudier et à dessiner.

**Délais Couvertures, bardages, pièces pliées, portes, fenêtres** : Prévoir un délai supplémentaire de 0 à 1 semaine pour des KIT(s) déjà étudiés et dessinés, et de 1 à 3 semaines pour des KIT(s) à étudier et à dessiner, et pour des KIT(s) déjà étudiés mais à modifier.

Pour des commandes complexes, les délais de livraisons peuvent être plus importants. Les délais annoncés par GALVAKIT, sont indicatifs, GALVAKIT décline toute responsabilité en cas de retard de livraison. Nous vous conseillons de ne pas programmer votre montage, surtout si vous souhaitez le faire faire par un professionnel, avant d'avoir reçu toutes nos fournitures, ni avant d'avoir vérifié la bonne conformité de toutes nos fournitures. Nous ne pouvons garantir les dates de livraison, celles-ci sont données par nos fournisseurs et ne sont qu'indicatives.

GALVAKIT décline toute responsabilité si vous avez pris des engagements contractuels avec une société de montage, et que suite à un retard de livraison de nos fournitures, celle-ci vous facture des pénalités pour dédommagement de chantier bloqué. Si vous avez besoin d'un engagement ferme, sur un délai de livraison, celui-ci devra faire l'objet d'un contrat spécifique établi entre vous (le client de GALVAKIT), et GALVAKIT, sur un document annexe, indépendant du bon de commande. Toute commande n'ayant pas fait l'objet d'un contrat spécifique signé entre GALVAKIT et son client, concernant un engagement sur une date de livraison ferme, prévoyant des pénalités de retard précises et parfaitement définies, sera soumise à nos conditions générales de vente, et ne pourra donner lieu à aucun dédommagement, pour retard de livraison. GALVAKIT se réserve le droit d'accepter ou de refuser les commandes, qui nécessitent un engagement ferme contractuel, sur une date de livraison.

### Export: INFORMATION SUR la livraison par containers:

Dans le cas, où le transport est pris en charge par GALVAKIT, le nombre de containers, précisé dans le devis, est indicatif, tout container supplémentaire éventuellement nécessaire à l'expédition de toutes les marchandises commandées, sera facturé en supplément, au prorata du nombre de container(s) initialement estimé. En cas de non prise en charge des marchandises par le réceptionnaire au port d'arrivée, (ou autre lieu de transit), tous les frais de stockage, storage, stationnement, demurrage, détention, etc... seront pris en charge, par le client de GALVAKIT, qui l'accepte.

<https://www.construction-metallique-galvakit.fr>

### CONDITIONS GENERALES DE VENTES GALVAKIT SARL (2019-04)

#### Très importants rappels:

1) Vos initiales doivent apparaître en bas de chaque page, de ce "Devis-Bon de Commande" pour valider votre commande.

2) " Votre signature entraine l'acceptation sans réserve, de nos conditions générales de vente"?

#### Rappel:

Seul le " Devis-Bon de Commande émis par GALVAKIT, a une valeur contractuelle.

Par conséquent nous vous remercions, de nous adresser notre bon de commande dûment accepté, paraphé à chaque page, et signé.

Nous ne souhaitons pas être destinataire des bons de commandes que vous êtes tenus d'émettre en interne et qui ne nous concernent en rien, et seraient susceptibles d'être source de conflit en cas de litige.

En effet très souvent les conditions de paiement que vous indiquez, dans vos documents internes, ne correspondent pas aux nôtres.

Toute condition de paiement autre, que celles précisées dans nos "Devis Bon De Commande, et n'ayant pas fait l'objet d'un contrat spécifique, signé entre GALVAKIT et son client, concernant un engagement sur des solutions de paiement particulières, sera de facto, soumis à nos conditions de paiement, énoncées dans nos conditions générales de vente.

Les présentes conditions sont applicables à toutes les offres de vente concernant les produits, proposés par la société GALVAKIT. (Le vendeur). L'acceptation des offres entraîne automatiquement l'acceptation des Conditions Générales de Vente détaillées ici. Il ne pourra y être dérogé, que d'un commun accord entre les parties, (Vendeur, et Acheteur).

**ENGAGEMENT DU VENDEUR :** Le contrat de vente ne deviendra parfait qu'après l'acceptation expresse par écrit et sans réserve par l'acheteur des conditions de l'offre établies par le vendeur. Les engagements pris par les représentants ou agents du vendeur ne sont valables qu'après confirmation écrite du vendeur.

**SPECIFICATIONS TECHNIQUES :** Les marchandises sont livrées conformes aux « Spécifications Techniques des Profileurs de produits plats en acier » que l'acheteur déclare parfaitement connaître. Sauf spécifications contraires, précisées dans les devis, les profils longs livrés sont profilés à partir de feuillards galvanisés suivant le "système Sendzimir Z275 suivant EN 10.346), et donc les poinçonnages et les coupes, sont réalisés après galvanisation. Sauf spécifications contraires, précisées dans les devis, les pièces d'assemblages, sont réalisées à partir de feuillards galvanisés suivant le système Sendzimir (Z275), et donc, les perçages et les découpes sont réalisés après galvanisation. Sauf spécifications contraires, précisées dans les devis, les pièces d'assemblages réalisées par soudage, sont galvanisées après fabrication. Sauf spécifications contraires, précisées dans les devis, les profils longs, obtenus par pliage, sont réalisées à partir de feuillards galvanisés suivant le système Sendzimir (Z275), et donc, les perçages et les découpes sont réalisés après galvanisation. Sauf spécifications contraires, précisées dans les devis, les boulons sont livrés avec une protection standard obtenue par électro-zingage blanc ou jaune.

**LIVRAISONS :** GALVAKIT n'ayant pas d'atelier de fabrication, les fournitures seront livrées par lots, directement par les fournisseurs ou sous traitants de GALVAKIT. Les livraisons de ces lots pourront s'étaler sur une à deux semaines; Les marchandises sont réputées livrées à l'acheteur en usine, ou sur son chantier, ou chez lui. L'acheteur a donc la faculté de vérifier ces marchandises sans que le vendeur ait besoin de le convoquer à cette fin. Les délais de livraison indiqués dans les devis, par le vendeur ne le sont qu'à titre purement indicatif et n'obligent ce dernier qu'en cas de garantie expresse du vendeur, et sous réserve des cas de force majeure. Donc: " Les délais annoncés par GALVAKIT, sont indicatifs, GALVAKIT décline toute responsabilité en cas de retard de livraison. Nous vous conseillons de ne pas programmer votre montage, surtout si vous souhaitez le faire

#### CONDITIONS DE PAIEMENT:

20% à payer à la commande.

20% à payer à la signature de nos plans d'exécution, et avant mise en fabrication.

Le solde est à payer à la livraison du lot ossature principale hors pièces d'assemblages.

Les pièces d'assemblages étant expédiées sous 4 à 6 jours ouvrés après réception du paiement du solde.

(GALVAKIT se réserve le droit dans tous les cas, de demander le paiement du solde, avant toute expédition ou enlèvement de fourniture, pour exclure tout risque d'impayé, et notamment dans le cas où il est impossible d'obtenir de garantie de paiement, auprès d'une assurance crédit).

Autres possibilités notamment à l'export, à convenir au moment de la commande:

Un paiement 100% à 30 jours de livraison, par crédit documentaire irrévocable et confirmé.

L'acheteur, a la possibilité de venir vérifier, la bonne qualité de la marchandise avant paiement, dans les locaux de GALVAKIT, ou dans les locaux des sous traitants et fournisseurs de GALVAKIT.

#### Exportation:

Des conditions de paiement particulières, s'appliquent en cas d'exportation des produits GALVAKIT: L'acompte de 20% à payer à la commande passe alors de 20% à 30%, ensuite un deuxième acompte de 30% est à payer à la réception de nos plans d'exécution, et avant de lancer la mise en fabrication, ensuite le solde est à verser 10 jours avant le déclenchement de la livraison.

Un paiement 100% à 30 jours de livraison, par crédit documentaire irrévocable et confirmé, est envisageable, mais son acceptation sera soumise à la seule appréciation de la société GALVAKIT.

**PAIEMENT :** En cas d'impayés, à l'échéance de nos factures, nous émettons une première relance. Si cette relance reste sans effet, nous transmettons, le dossier, à notre service de recouvrement. Ce dernier nous facturant ses honoraires, à hauteur de 25% du montant des factures, nous répercutons le montant de ces honoraires, sur les sommes restant dues par nos clients. Si l'action de notre service de recouvrement est infructueuse, les pénalités suivantes, s'appliquent, et s'ajoutent aux 25%, de majoration, explicités plus haut:

A savoir : « Le non paiement à l'échéance convenue entraîne d'une part le versement de 1% par mois de retard sur les sommes dues, d'autre part, une pénalité pour frais. de gestion, égale à 10% du montant dû, et ce, sans mise en demeure en ce qui concerne les intérêts conventionnel, et après mise en

<https://www.construction-metallique-galvakit.fr>

faire par un professionnel, avant d'avoir reçu toutes nos fournitures, ni avant d'avoir vérifié la bonne conformité de toutes nos fournitures. Nous ne pouvons garantir les dates de livraison, celles-ci sont données par nos fournisseurs et ne sont qu'indicatives. GALVAKIT, décline toutes responsabilités, si vous avez pris des engagements contractuels avec une société de montage, et que suite à un retard de livraison de nos fournitures, celle-ci vous facture des pénalités pour dédommagement, de chantier bloqué. Si vous avez besoin d'un engagement ferme, sur un délai de livraison, celui-ci devra faire l'objet d'un contrat spécifique établi entre vous (le client de GALVAKIT = L'acheteur), et GALVAKIT sur un document annexe, indépendant du bon de commande. Toute commande n'ayant pas fait l'objet d'un contrat spécifique signé entre GALVAKIT et son client, concernant un engagement sur une date de livraison ferme, prévoyant des pénalités de retard précises et parfaitement définies, sera soumis à nos conditions générales de vente, et ne pourra donner lieu à aucun dédommagement, pour retard de livraison. GALVAKIT se réserve le droit d'accepter ou de refuser les commandes, qui nécessitent un engagement ferme contractuel, sur une date de livraison.

Les demandes de modifications des plans d'exécution, après réception des commandes, sont susceptibles d'entraîner des majorations, et des retards de livraison. En cas de livraisons échelonnées, chaque livraison sera considérée comme faisant partie d'un contrat séparé. La non exécution d'une livraison, ne rendra pas nul, le contrat en ce qui concerne les autres livraisons, et aucun défaut affectant une livraison, ne pourra autoriser l'acheteur à résilier l'ensemble du contrat. **Particularité en cas d'exportation:** GALVAKIT n'ayant pas d'atelier de fabrication, les fournitures seront livrées chez votre transitaire par lots, directement par les fournisseurs ou sous traitants de GALVAKIT. Les livraisons de ces lots pourront s'étaler sur une à deux semaines, il faut donc que votre transitaire ait la capacité de stocker ces fournitures expédiées par lots, en attendant de pouvoir les expédier après regroupage, et chargement éventuel en containers, vers leur adresse de destination. Les délais de livraison indiqués par GALVAKIT, sont indicatifs, et GALVAKIT décline toute responsabilité en cas de retard de livraison, pouvant entraîner un retard ou report d'expédition des marchandises, par votre transitaire. GALVAKIT décline toute responsabilité, en cas de préjudice, pouvant être la résultante d'un retard de livraison, causé par GALVAKIT.

Dans le cas, où le transport est pris en charge par GALVAKIT, le nombre de containers, précisé dans le devis, est indicatif, tout container supplémentaire éventuellement nécessaire à l'expédition de toutes les marchandises commandées, sera facturé en supplément, au prorata du nombre de container(s) initialement estimé. En cas de non prise en charge des marchandises par le réceptionnaire au port d'arrivée, (ou autre lieu de transit), tous les frais de stockage, storage, stationnement, demurrage, détention, etc... seront pris en charge, par le donneur d'ordre/ client de GALVAKIT, qui l'accepte.

**EXPEDITIONS :** Les marchandises voyagent aux risques et périls de l'acheteur, même en cas de vente franco, ou en port dû. Les marchandises non enlevées dans un délai de 20 jours après notification par lettre par le vendeur de leur mise à disposition pourront être expédiées au destinataire en port dû ou facturées à disposition.

**RECLAMATIONS :** Les réclamations relatives aux dimensions, quantité, défauts apparents de qualité, composition ou état des marchandises, ne seront prises en considération, que si elles sont formulées avant mise en œuvre, ou avant ré-expédition des produits, vers une autre destination, que le lieu de destination indiqué au contrat, par lettre recommandée dans un délai de 48 heures, à compter de l'arrivée des marchandises au lieu de destination indiqué au contrat et que si l'acheteur a dûment fait valoir ses réserves, auprès du transporteur.

**Conseils pour la réception de vos marchandises :** Malgré le soin apporté à l'emballage de notre marchandise, il peut arriver que celle-ci soit abîmée au cours de l'acheminement : prenez donc soin de vérifier l'état et le nombre de colis. En cas d'une quelconque détérioration du colis ou de manquant, vous pouvez opter pour le refus du colis ou l'acceptation de

demeure par lettre recommandée, restée infructueuse pendant quinze jours en ce qui concerne les pénalités ». En cas de non paiement à l'échéance, le vendeur aura la faculté de suspendre l'exécution à toute autre vente en cours de plein droit et sans mise en demeure, voire de résoudre lesdites ventes, un mois après une mise en demeure restée infructueuse.

**Note de calculs:** La note de calculs sera fournie, sous un délai de 2 à 3 mois après réception du paiement. Le coût de la note de calculs est à verser, en totalité le jour de la commande du bâtiment. Ce coût viendra s'ajouter à l'acompte de « 20% du montant H.T. de la commande », à verser le jour de la commande. Aucune note de calcul ne sera fournie, si elle n'a pas été commandée, et payée en totalité le jour de la commande du bâtiment.

**PROPRIETE ET RISQUE :** La marchandise demeure la propriété du vendeur jusqu'à paiement intégral du prix. Le transfert de propriété ne s'opère au profit de l'acquéreur qu'après le paiement de la dernière échéance. L'acheteur n'en supporte pas moins tous les risques que la marchandise peut courir ou occasionner. En cas de non-paiement par l'acheteur, le vendeur, sans perdre aucun de ses droits, pourra exiger par lettre recommandée, avec accusé de réception, la restitution des biens aux frais et risques de l'acheteur. Le vendeur pourra unilatéralement et immédiatement faire dresser l'inventaire de la marchandise impayée par l'acheteur. En cas de restitution, les montants déjà versés à la date de cette restitution resteront acquis par le vendeur à titre de dommages et intérêts. L'acheteur encourt les risques afférents aux marchandises dès leur remise matérielle, la prise de possession entraînant celle des risques. Notre réserve de propriété, porte aussi bien sur les marchandises, que sur les prix, si elles ont été revendues.

**FORCE MAJEURE :** Le vendeur ne sera pas tenu responsable de la non-exécution d'une obligation d'un contrat quelconque, en cas de force majeure. Sont notamment considérés comme tels les guerres, grèves totales ou partielles, conflits sociaux, incendies, catastrophes naturelles, pénuries de composants ou de carburants, tout accident grave, retrait, suspension ou refus d'autorisation de toute administration, empêchant ou réduisant la fabrication ou le transport.

**RESILIATION DE COMMANDES :** En cas d'annulation ou de résiliation de commande le montant de l'indemnité acquise au vendeur est égal à 20% minimum du montant de la commande, sauf pour lui à demander réparation plus complète du préjudice.

**LOI APPLICABLE :** Tout contrat de vente sera, sous tous ses aspects, quels que soient la nationalité du cocontractant et le lieu où le contrat sera signé, soumis dans son intégralité à la loi Française.

**CLAUSE ATTRIBUTIVE DE COMPETENCE :** En cas de contestation relative à l'exécution du présent contrat pour quelque motif que ce soit, seul le Tribunal de Commerce de BOULOGNE SUR MER, 62201 (France), sera compétent.

Cette compétence ne sera en aucun cas altérée ou modifiée, par les modalités contractuelles, lieu de livraison, mode de paiement, appel en garantie, ou par la pluralité de défendeurs.

Comme rappelé dans nos conditions générales de vente, Galvakit SARL est une société de vente en gros, de systèmes d'assemblages en KIT.

Les systèmes GALVAKIT, permettent de réaliser des ossatures de Bâtiments KIT.

Le client de GALVAKIT, est seul responsable, de la mise en œuvre des systèmes GALVAKIT, dans le respect des normes de construction, en vigueur dans le pays de destination, et d'implantation des systèmes KIT, GALVAKIT. Nous attirons l'attention de nos clients, sur la réglementation, quand à la mise à la terre, des ossatures métalliques. Suivant la destination des ossatures métalliques, la mise à la terre, peut être,

<https://www.construction-metallique-galvakit.fr>

ce dernier sous réserves. Dans les deux cas, il est indispensable d'effectuer successivement les opérations suivantes :1° Ouvrir les colis et vérifier le nombre et l'état des produits.2° Inscrire les réserves précises et caractérisées sur le document de décharge en présence du livreur. 3° Confirmer ces réserves, dans les 48 heures par lettre recommandée au transporteur Cette précaution vous permettra, si besoin est, de bénéficier de l'assurance transport que nous souscrivons. Aucun recours n'est possible si ces règles n'ont pas été respectées ! Ne jamais noter « Accepté sous réserve de déballage » ou « Accepté sous réserve de contrôle », ces mentions n'ont aucune valeur légale, elles sous-entendent au contraire que les colis ont été réceptionnés en bon état.

**RESPONSABILITE :** La responsabilité directe ou indirecte du vendeur est expressément limitée, au choix de ce dernier, c'est-à-dire, soit au remplacement des marchandises reconnues défectueuses, soit au remboursement de leur valeur, à l'exclusion de tout paiement d'indemnité à quelque titre que ce soit.

**PRIX :** Les prix s'entendent hors taxes pour marchandises non emballées, chargées sur camion, départ usine. Les prix mentionnés dans toute proposition, sont basés sur la situation en vigueur à la date de communication de ladite proposition.

recommandée, ou obligatoire. GALVAKIT décline toute responsabilité, sur ce point en cas de non respect, des normes et obligations.

GALVAKIT, décline toute responsabilité, si un client met en œuvre les systèmes KIT GALVAKIT, dans des régions où les conditions climatiques, ou l'altitude, sont telles qu'elles imposent de mettre en œuvre des ossatures plus résistantes, que celles commandées à GALVAKIT, par ce client.

Nous conseillons aux clients qui ont besoin d'une garantie décennale, ou qui souhaitent avoir une garantie décennale, couvrant leur construction, de contacter un artisan monteur, ou un entrepreneur habilité, à réaliser de tels travaux de construction.

#### Rappel

Pour les constructions neuves, les rénovations de grande ampleur ou les aménagements divers : La garantie décennale s'applique dès lors que les travaux sont réalisés par une entreprise. La garantie décennale protège le maître d'ouvrage contre les vices et malfaçons affectant le sol, le bâtiment, et la non conformité à certaines normes obligatoires. Toute entreprise dont l'objet est la réalisation de tels travaux a pour obligation légale de souscrire une assurance décennale. La loi 78.12 du 4 janvier 1978.

(Sauf spécification contraire, nos prix sont valables en France continentale, pour livraison en KIT, assemblage et montage non inclus). Nos prix sont valables 1 mois à compter de la réception de nos offres. Les photos jointes à ce devis sont non contractuelles. Nous nous réservons le droit de modifier nos pièces d'assemblage à tout moment, dans le seul but, d'améliorer les rapports Qualité/Prix/ et Solidité/Prix. Nos pièces d'assemblage ont généralement une épaisseur minimale de 4mm, néanmoins certaines pièces d'assemblage d'ossatures de maison, et certains contreventements peuvent être réalisés, en épaisseurs 2mm, dans le respect des normes, et sans que cela nuise à la solidité de nos systèmes KIT. Les poids, et les longueurs des profils précisés dans nos offres, le sont à titre indicatif. Nous nous réservons le droit de remplacer un profil Sigma, par un profil C ou Omega ou Zed, de résistance équivalente ou supérieure, et inversement, en fonction de leur disponibilité, chez nos fournisseurs, sans que cela ne puisse remettre en cause d'aucune manière, le contrat conclu. Quand nous fournissons une note de calculs, nous nous réservons le droit de changer les sections des profils, si la note de calculs l'autorise au regard des normes en vigueur, sans que cela ne puisse remettre en cause d'aucune manière, le contrat conclu. Seuls les produits expressément chiffrés et commandés seront livrés. Les indications concernant les capacités d'isolation, des produits offerts, sont données à titre d'information approximative, et n'engagent pas GALVAKIT, en cas d'erreur. Les compléments d'étanchéité, les joints, les obturateurs d'ondes, les membranes d'étanchéité, les bombes de mousse de polyuréthane, ... non chiffrés et donc non commandés, ne seront ni livrés ni dus. La peinture de protection à appliquer sur les tranches, non protégées obtenues après découpe dans nos ateliers ou dans les ateliers de nos fournisseurs, n'est pas fournie. Les pièces de finitions en pièces pliées, non chiffrées, et donc non commandées ne seront ni livrées, ni dues. Les coupes biaisées, les coupes autour des ouvertures, et autres coupes de finitions, sont à réaliser sur chantier. Il est de la responsabilité de nos clients, de savoir mettre en œuvre dans les règles de l'art, les produits qu'ils nous achètent. Dans le cas contraire nous leur suggérons de passer par un professionnel. Nos prix ne sont réputés fermes que quand, nous avons encaissé votre chèque d'acompte. Néanmoins, en cas de hausse brutale du prix de l'acier, nous répercutons la hausse des prix de nos fournisseurs, sans préavis, et dans son intégralité.

**GALVAKIT** exerce une activité de négoce, achat-revente de profils, de systèmes de fixation et d'assemblage, et d'autres produits du bâtiment. (Il est expressément convenu entre le client de GALVAKIT et GALVAKIT, que la responsabilité de GALVAKIT, ne pourra être engagée, si les ossatures GALVAKIT, et autres systèmes, pièces, ou produits vendus par GALVAKIT, sont mis en œuvre dans des conditions inappropriées, notamment au regard des règles de la construction, en vigueur dans le pays et la région de destination.) . Le client de GALVAKIT, s'engage à ne pas utiliser les croquis et plans fournis par GALVAKIT, pour d'autres achats futurs. De même les fournisseurs de GALVAKIT, en acceptant cette commande, s'engagent formellement, à ne pas utiliser les croquis et plans qui leurs sont fournis par GALVAKIT, et qui sont la propriété de GALVAKIT, pour leur propre compte. En cas d'impayés, à l'échéance de nos factures, nous émettons une première relance. Si cette relance reste sans effet, nous transmettons, le dossier, à notre service de recouvrement. Ce dernier nous facturant ses honoraires, à hauteur de 25% du montant des factures, nous répercutons le montant de ces honoraires, sur les

<https://www.construction-metallique-galvakit.fr>

sommes restant dues par nos clients. La livraison se fera en une seule fois, ou en plusieurs fois, par postes, ou lots.

Le délai de livraison court à compter de la date d'encaissement de votre acompte. **L'acompte à nous verser à la commande est de 20% du prix HT, par chèque libellé à l'ordre de GALVAKIT. (Pour des livraisons hors de la France métropolitaine, nous demandons, une garantie de paiement, (exemple : crédit documentaire, ou autre à convenir, se reporter à nos conditions générales de vente). (Nota: Les délais de livraisons prévisionnels, s'entendent hors périodes de congés)...** Nota: (Pour les sandwich(s) ou profils fabriqués en Europe, en dehors de la France et de la Belgique, le paiement se fait à la commande, (ou au plus tard 1 mois avant la date de livraison souhaitée), et s'ajoute à l'acompte de 20%, à verser à la commande, car GALVAKIT doit payer les fournisseurs à la commande.)

Bon pour commande au prix de .....EUROS HT. Franco.

Madame, Monsieur, Sté..... Profession .....

Adresse.....

Tél ..... Fax ..... Email .....

+ Signature de l'acheteur + (si entreprise) Cachet commercial + vos initiales en bas de chaque page.  
"La signature entraîne l'acceptation sans réserve, de nos conditions générales de vente"

"Lu et approuvé bon pour accord" au prix de.....Euros HT. + (TVA 20% en sus)

Avec un délai de livraison souhaité vers le .....

Prévoir la livraison à l'adresse indiquée ci-dessous : .....

.....

.....

Fait le.....201...

(Le déchargement des marchandises est à la charge du client. Le client doit prévoir un engin de manutention avec fourches, adapté au déchargement de fardeaux pouvant peser jusqu'à deux tonnes. Le client doit s'efforcer de ne pas faire attendre le chauffeur du camion, qui livre la marchandise). (Si le client n'est pas joignable, et pas présent le jour de la livraison, et que celle-ci ne peut donc se faire, les frais de retour de la marchandise, et les frais de re-livraison, seront facturés en plus value au client, et le paiement des marchandises et de cette plus value, sera exigé avant toute re-livraison). (si le lieu de livraison, interdit la livraison par semi-remorque, le client devra le préciser le jour de la commande, sinon les frais de retour de la marchandise, et les frais de re-livraison, seront facturés en plus value au client, et le paiement des marchandises et de cette plus value, sera exigé avant toute re-livraison. Si le lieu de livraison, interdit la livraison par semi-remorque, une plus value minimum de 500€.H.T. sera facturée, elle s'ajoutera, au coût total de la commande )

Vous remerciant pour votre consultation, nous sommes à votre disposition, pour vous donner toutes les informations complémentaires que vous souhaitez.